

# Templeton Global Bond Fund Class A (acc) EUR

Fondsdaten per 30.09.2012

Basisdaten	
WKN / ISIN:	749655 / LU0152980495
Fondsgesellschaft	Franklin Templeton International Services S.A.
Fondsmanager	Herr Michael Hasenstab, Sonal Desai
Anlageregion	Welt
Fondskategorie	Rentenfonds
Asset-Schwerpunkt	allgemein gemischte Laufzeiten
Fonds-Benchmark	JP Morgan Global Govt. Bond Index
Risikoklasse	1 2 <b>3</b> 4
Risiko-Ertrags-Profil (SRRI)	1 2 3 4 5 <b>6</b> 7
Fondsvolumen	42.560,00 Mio. USD (alle Tranchen)
Auflegungsdatum	09.09.2002
Ertragsverwendung	thesaurierend
Steuerstatus	transparent
Geschäftsjahr	1.7. - 30.6.
Kauf / Verkauf	Ja / Ja
Vermögenswirksame Leistungen	nicht möglich

## Fondsprofil

Hauptanlageziel des Fonds ist die Maximierung der laufenden Erträge. Ein sekundäres Ziel ist Kapitalwachstum. Die Anlage erfolgt weltweit in fest- oder variabel verzinslichen Wertpapieren und Schuldtiteln von Regierungen, der öffentlichen Hand oder in Industrieschuldverschreibungen.

## Kosten und Gebühren

Ausgabeaufschlag (effektiv)	3,09% (3,00%)
Managementgebühr p.a.	0,75%
Gesamtkostenquote (TER) 2012	1,40%
Administrationsgebühr	bis zu 0,3% p.a.

## Abwicklungsmodalitäten

FFB-Online-Orderschlusszeit	14:00
Preisfeststellung	t+0

## Preise

Preise vom	27.12.2012
Ausgabepreis	21,96 EUR
Rücknahmepreis	21,30 EUR

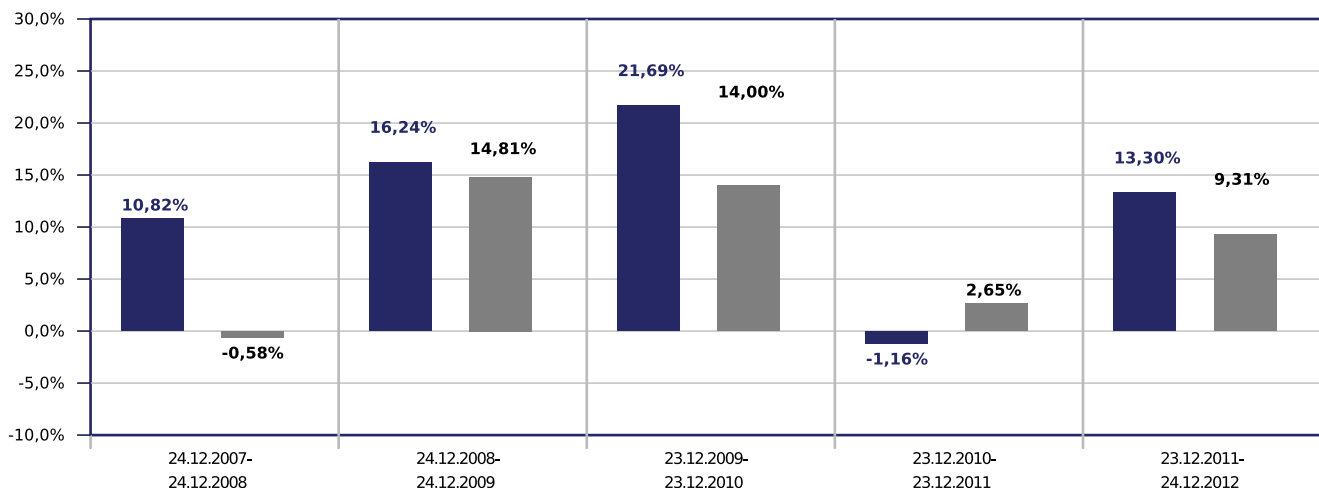
## Ratings

FWW FundStars®	★★★★
Morningstar Rating™	★★★★★
S&P Capital IQ Grading	Platinum/V5
FERI Rating	B

## Wertentwicklung in EUR

■ Templeton Global Bond Fund Class A (acc) EUR

■ Vergleichsindex: FWW® Sektordurchschnitt Rentenfonds allgemein gemischte Laufzeiten Welt Welt (Hart- und Weichwährungen)



# Templeton Global Bond Fund Class A (acc) EUR

Fondsdaten per 30.09.2012

## Beispielrechnung für 1.000 EUR \*

1.074,96 €	1.249,58 €	1.520,60 €	1.503,01 €	1.702,88 €
------------	------------	------------	------------	------------

\* Berücksichtigung des Ausgabeaufschlages zum Zeitpunkt der Anschaffung (Nettomethode).

Die Wertentwicklung in der Balkengrafik wird errechnet nach BVI-Methode, bei Wiederanlage der Erträge, ohne Berücksichtigung des Ausgabeaufschlages, der das Anlageergebnis mindert. Die Beispielrechnung spiegelt den aktuell maximalen Ausgabeaufschlag des Fonds wieder. Wertentwicklungen in der Vergangenheit sind keine Indikation für zukünftige Erträge.

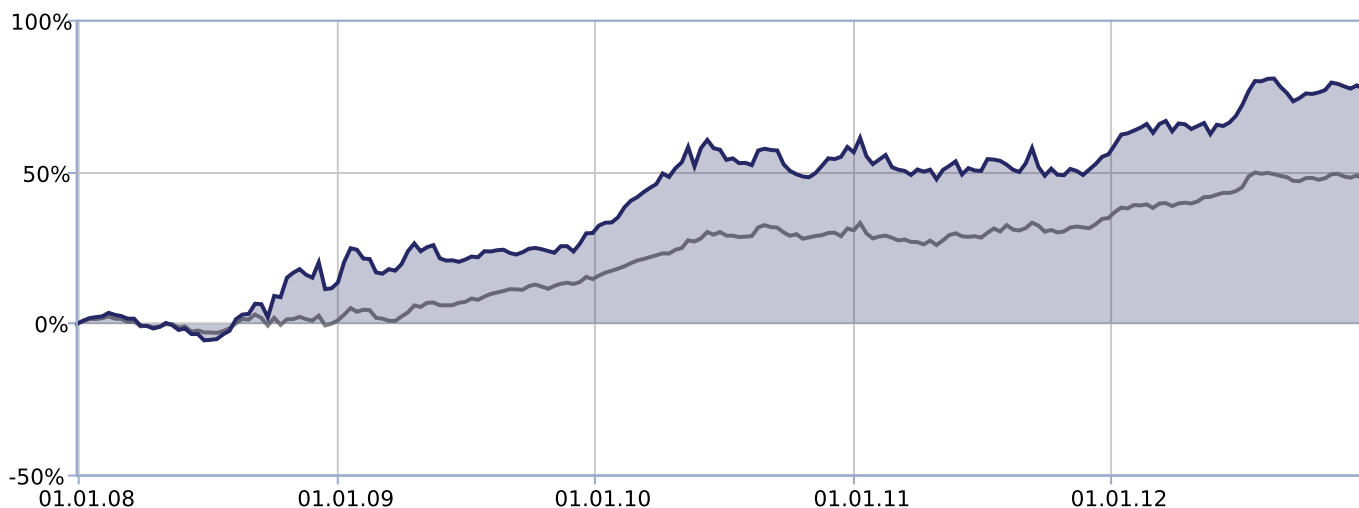
Allgemeines Beispiel: Bei einem Ausgabeaufschlag von 5% ergibt sich, dass das individuelle Anlageergebnis am ersten Tag durch die Zahlung eines Ausgabeaufschlages vermindert wird. Dadurch reduziert sich der zur Anlage zur Verfügung stehende Betrag um 4,80% (Berechnung:  $100\% - [(100\%/105\%)*100]$ ). Dies bedeutet, dass bei einer Anlagesumme von 1.000 Euro letztlich Fondsanteile in Höhe von 952,40 Euro erworben werden.

Zusätzlich können die Wertentwicklung mindernde Depotkosten entstehen. Wird der Fonds in einer Fremdwährung geführt, können Wechselkurseffekte die Wertentwicklung negativ beeinflussen. Fondsbestände können sich von der Zusammensetzung des Index unterscheiden. Der genannte Index dient lediglich zu Vergleichszwecken.

## Wertentwicklungsgrafik (5 Jahre, EUR)

■ Templeton Global Bond Fund Class A (acc) EUR

■ Vergleichsindex: FWW® Sektordurchschnitt Rentenfonds allgemein gemischte Laufzeiten Welt Welt (Hart- und Weichwährungen)



## Wertentwicklung in EUR

	gesamt		p.a.	
	Fonds	Sektor	Fonds	Sektor
1 Woche	-0,05%	n.v.		
1 Monat	-0,79%	-0,62%		
3 Monate	1,05%	0,15%		
6 Monate	4,63%	2,65%		
seit Jahresbeginn	12,90%	8,63%		
1 Jahr	13,09%	9,48%	13,09%	9,48%
3 Jahre	36,28%	27,02%	10,87%	8,30%
5 Jahre	75,99%	50,36%	11,97%	8,50%

## Risikokennzahlen

	1 Jahr		3 Jahre	
	Fonds	Sektor	Fonds	Sektor
Volatilität	7,76%	6,68%	9,38%	7,66%
Sharpe Ratio	2,16	1,92	1,28	0,77
Tracking Error	7,61%	6,41%	8,55%	7,31%
Korrelation	0,26	0,04	0,41	0,12
Beta	0,61	0,08	0,99	0,14

# Templeton Global Bond Fund Class A (acc) EUR

Fondsdaten per 30.09.2012

Wertentwicklung in EUR				
	gesamt		p.a.	
	Fonds	Sektor	Fonds	Sektor
10 Jahre	109,25%	77,07%	7,66%	5,88%
seit Auflegung	112,60%	n.v.		n.v.

Risikokennzahlen				
	1 Jahr		3 Jahre	
	Fonds	Sektor	Fonds	Sektor
Treynor Ratio	27,65%	-6,75%	12,10%	362,20%

Berechnungsbasis: Anteilwert vom 26.12.2012

Die 10 größten Engagements		
4.25% Korea Treasury...	<div></div>	3,6%
3.00% Korea Treasury...	<div></div>	3,1%
5.00%, Government of...	<div></div>	2,8%
3.75% Korea Treasury...	<div></div>	2,5%
Government of Poland...	<div></div>	2,2%
Government of Poland...	<div></div>	1,9%
6.375% Government of...	<div></div>	1,8%
Government of Poland...	<div></div>	1,8%
5.50% Government of ...	<div></div>	1,7%
5.40% Government of ...	<div></div>	1,5%

Vermögensaufteilung		
Renten	<div></div>	90,7%
Geldmarkt/Kasse	<div></div>	9,3%

\*\* Die Angaben beziehen sich auf den Wertpapieranteil des Fonds.

Wertentwicklung wird errechnet von NettoanteilsWert zu NettoanteilsWert (BVI-Methode), bei Wiederanlage der Erträge, ohne Berücksichtigung des Ausgabeaufschlages, der das Anlageergebnis mindert. Frühere Wertentwicklungen sind kein verlässlicher Indikator für die künftige Wertentwicklung. Berechnungsbasis: Anteilwert vom 26.12.2012

Diese Informationen dienen Werbezwecken und stellen keine Anlage-, Steuer- oder Rechtsberatung dar. Die steuerliche Behandlung der Erträge aus Investmentfonds hängt von den persönlichen Verhältnissen des Kunden ab und kann künftig Änderungen unterworfen sein.

Datenquellen: Fondsdaten FWW GmbH (Hinweise unter <http://www.de/disclaimer/>), Morningstar Rating, S&P Rating, FERI Fonds Rating (Hinweise unter <http://www.biz/ffb/disclaimer-ratings/>)

Alle hier gemachten Angaben beruhen auf sorgfältig ausgewählten Quellen. Eine Gewähr für die Richtigkeit kann jedoch nicht übernommen werden. Die gesetzlich vorgeschriebenen Verkaufsunterlagen erhalten Sie bei Ihrem Berater oder der FFB.